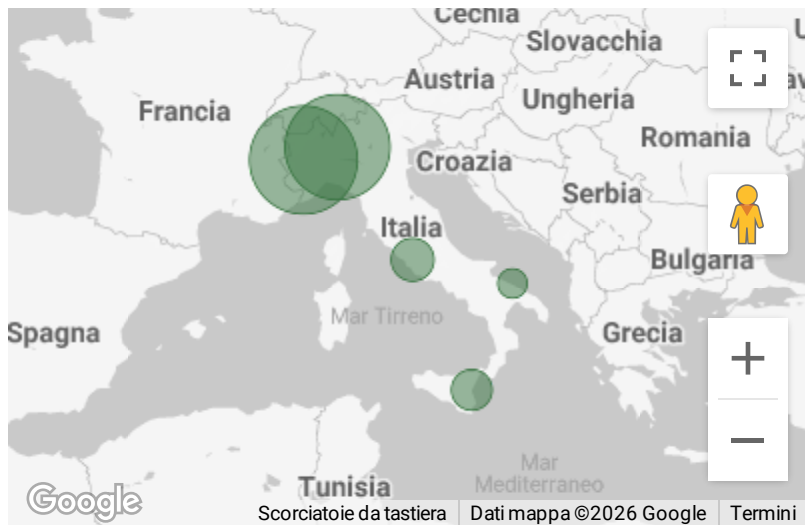


QUALITÀ DELL'ARIA



PM2.5 ($\mu\text{g}/\text{m}^3$) 937,4 • ● 7.332,2

Città ▾

GIORNO ▾

Temperatura (°C)
8,27

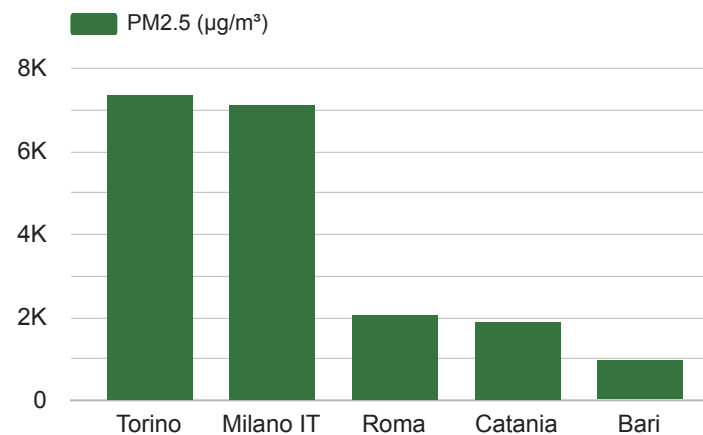
FASCIA PM2.5 ▾

PM2.5 ($\mu\text{g}/\text{m}^3$)
32,09

FASCIA PM2.5
Bassa

PIÙ BASSA È LA TEMPERATURA PIÙ SI ALZA LA FASCIA PM2.5

PM2.5 ($\mu\text{g}/\text{m}^3$) per Città

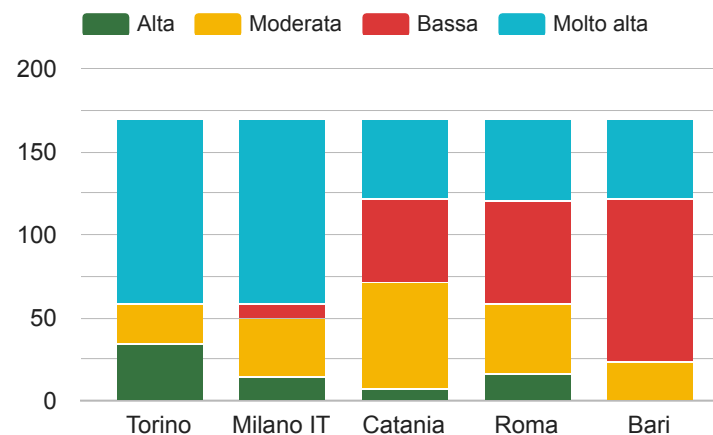


LE CITTÀ CON MAGGIORE ESPOSIZIONE A PARTICOLATO FINE

Monitoraggio dell'inquinamento - Tabella

	Città	Avg PM10	Avg PM2.5	Avg Ozono
1.	Milano IT	67,63	59,13	11,47
2.	Torino	69,65	61,1	16,69
3.	Roma	21,33	16,92	36,76
4.	Catania	33,6	15,49	44,09
5.	Bari	12,94	7,81	59,81

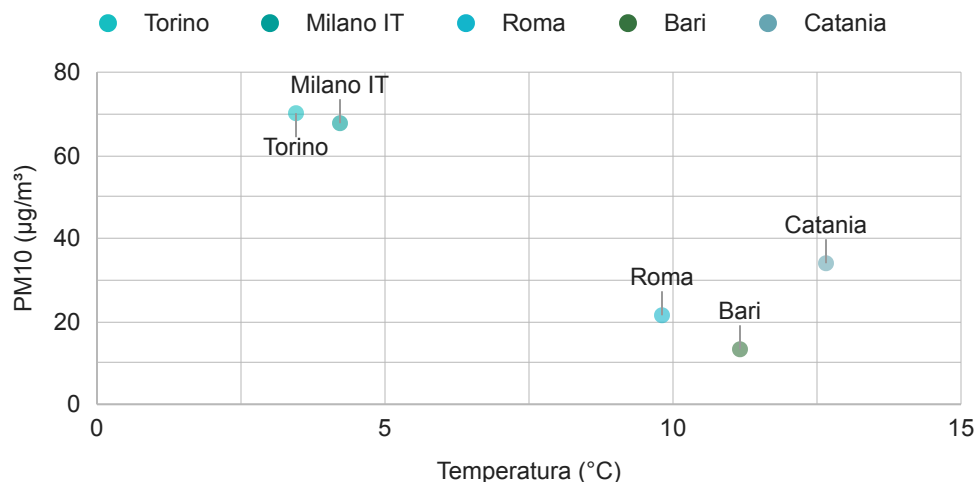
Record Count per Città e FASCIA PM2.5



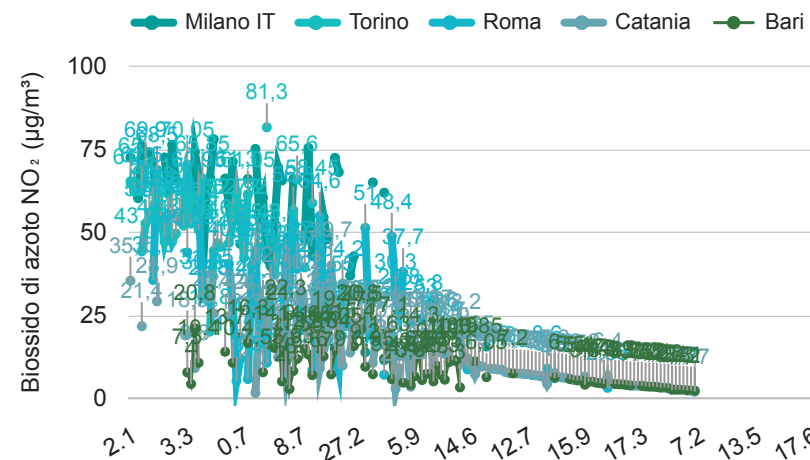
SIGNIFICA QUANTE VOLTE NEL RANGE TEMPORALE CONSIDERATO SI SONO VERIFICATI LIVELLI ALTI DI ESPOSIZIONE A PARTICOLATO FINE PER CITTÀ

METEO & INQUINAMENTO (INSIGHT)

Distribuzione di Temperatura (°C) per PM10 (µg/m³)



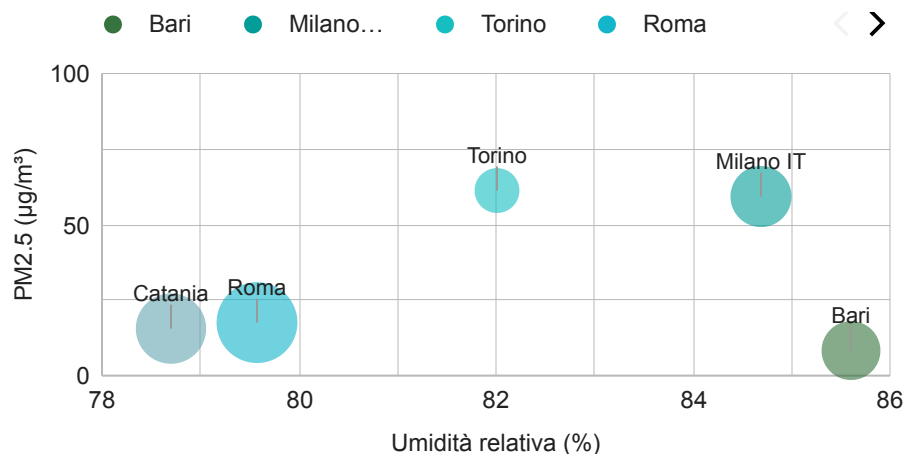
Biossido di azoto NO₂ (µg/m³) per Velocità vento (m/s) e...



L'aumento della temperatura inversamente proporzionale all'accumulo di particolato

Effetto "dispersione" del vento

Distribuzione di Umidità relativa (%) per PM2.5 (µg/m³),...



Città Data ORA.1

Città	Direz...	GIORNO	GIORNO DE...	FASCIA PM2.5
1.. Milano IT	E	23 gen 2026	Venerdì	3
2.. Roma	NE	21 gen 2026	Mercoledì	3
3.. Torino	SO	22 gen 2026	Giovedì	2
4.. Milano IT	O	22 gen 2026	Giovedì	1
5.. Milano IT	S	21 gen 2026	Mercoledì	1
6.. Milano IT	SO	24 gen 2026	Sabato	3
7.. Torino	N	23 gen 2026	Venerdì	1
8.. Milano IT	SO	25 gen 2026	Domenica	3
9.. Milano IT	SO	22 gen 2026	Giovedì	1

Effetto "lavaggio" della pioggia